

竹田総合福祉センター

# 悠々居



社会福祉法人 偕伴社

令和5年10月1日

## 第 145 号

- 特別養護老人ホーム悠々居
  - 悠々居ショートステイ
  - 悠々居デイサービスセンター  
(共生型生活介護)
  - 悠々居ヘルパーステーション
  - 悠々居ケアプランセンター
  - こどもデイサービスセンター「ゆうゆう」
  - 悠悠ヘルパーステーション
  - 悠悠ショートステイ
  - 竹田地域高齢者相談支援センター
  - 竹田市高齢者生活支援ホーム  
〒878-0007 大分県竹田市大字三宅1763-1
- 発行責任者 吉岡 暁 督  
電話 (0974) 63-3201 (代)  
FAX (0974) 64-0101  
Mail yuyukyo@song.ocn.ne.jp

## 祝敬老



### も く じ

ホームカメラさんぽ	2・3
悠々居デイサービスセンター (共生型生活介護)	4
こどもデイサービスセンター「ゆうゆう」	5
看護部だより	6

歯科衛生士だより	6
給食部だより	7
長寿万歳	8
善意の輪	8
編集後記	8

★利用状況 (男) 10名 (女) 66名 計76名  
★平均年齢 90.6歳 (令和5年10月1日現在)

# ホームカメラ さんぽ

10月を迎えました。皆様、いかがお過ごしでしょうか。  
朝・夕と秋の気配を感じる様になりましたね。  
当ホームの入居者様が外を眺めて  
「モミジが色づき始めたなあ…」と、小さな秋を  
みつけて下さいました。残暑厳しい中、  
季節は移っていますね。

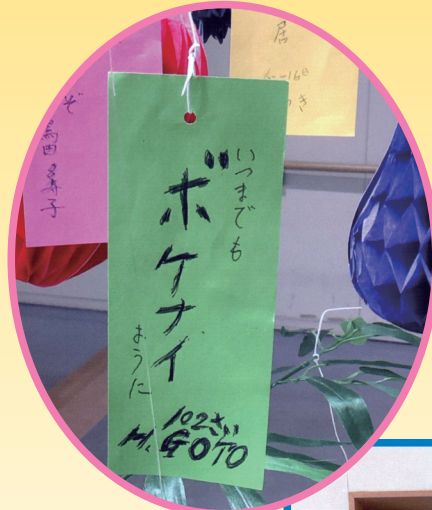


上手に出来たなあ、かわいい彼岸花!!



涙が出る程うれしいで

# 7月《七夕行事》



102歳の入居者の  
願い事です。

# 8月



お盆に迎え火を行いました



毎月誕生会が行われています。  
米寿を迎えられました。

## 新入職員紹介



悠々居  
**梶谷 直美**

入職してわずかですが  
頑張ります。  
よろしくお願いします。



悠々居  
**赤嶺 ジョセル**

わからない事ばかりですが  
皆さんに教えて頂きながら  
頑張りたいと思います。



悠々居  
**野上 辰美**

少しでも皆様のお役に  
立てるように頑張りたい  
です。よろしくお願いします。



こどもデイサービスセンター「ゆうゆう」

**阿南 智子**

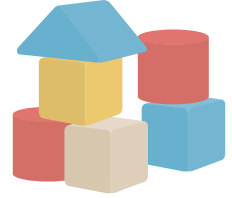
小学校の支援学級や通級の仕事を  
していたので、「ゆうゆう」の  
子どもたちの支援に生かせると  
良いと思っています。体力不足  
が心配ですが、月曜日だけの勤  
務なのでがんばります。よろし  
くお願いします。

# 悠々居デイサービスセンター

(共生型生活介護)

## ツムツム

制限時間内にどれだけ高く積めるかな？



## 敬老の日

子どもデイと一緒に歌ったり、踊ったりしてお祝いをしました。



## 魚つり

海に行かなくても魚が釣れるよ



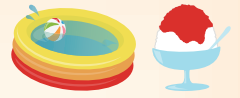


# こどもデイサービスセンター「ゆうゆう」

～児童発達支援・放課後等デイサービス～

## 児童発達支援

今年の夏はあつかった～！  
暑い夏も水しぶきをあげながらのりこえました！



「ゆうゆう」共生型デイサービス前の広場に  
大きいプールを出しました

### プール遊び



### 色水あそび

色んな水の色に  
おおよろこび～！！



消防署に見学に行きました！！



消防署のみなさんありがとうございました！！

## 放課後等デイ

水辺の自然体験 in 直入



## 交流会

三重町放課後等デイサービス  
ぽっけへ訪問しました。

ぽっけの  
おともだちと  
歌を歌ったり、  
ボッチャを  
しました。



カヌーやサップにのりました。

初めての  
仲間とうまく  
うちとけて  
楽しい時間を  
すごしました。

## 血 圧 に つ い て

血圧は安静にしていれば一定になると考えがちですが、実は一日の中でも変動しています。  
血圧は寝ている間が最も低く、朝起きると上昇しはじめます。  
昼間の活動時は高めに推移し、寝る前に下降していきます。

### では、いつ測れば良いのでしょうか？

一般的には朝起きてから1時間以内、朝食前でトイレの後の測定値が「自宅測定の基準値」とされています。朝は、毎日繰り返す生活の中で同じ環境、同じ体調で測定できる時間帯です。

1日1回だけ測るなら朝、追加で測定するなら寝る前がいいでしょう。  
毎日血圧手帳に記入することで日々の体調管理に繋げましょう。



## お 口 の ケ ア に つ い て

私たちの身体は、感染症と闘うための大きな力を持っています。

それは人間の持つ免疫機能です。

免疫力のバランスを保つ重要な働きの一つが、皆さんが毎日行っている歯磨きなどのお口のケアです。

私たちが毎日行うお口のケアは、様々な細菌やウイルスから身体を守ります。

歯や舌、口腔粘膜などのお口のケアを行うことで、感染を引き起こす原因を除去・減少させることができ、予防することができます。

そしてお口の機能低下を防ぎ、健康的な身体を維持する上でも非常に重要な感染予防の一つです。

定期的な歯科検診や治療、さらに歯科衛生士による専門的な口腔衛生指導を受ける様に心がけましょう。





行事食写真紹介

敬老会行事

令和5年9月18日

**献立**

- 赤飯
- 魚の天ぷら
- みぞれあんかけ
- 煮物
- (南瓜・人参・インゲン)
- 五目卵焼き
- オクラとえのきの和え物
- 中華スープ
- ピーチゼリー
- フルーツ(みかん缶)



七夕行事

令和5年7月7日



**七夕**

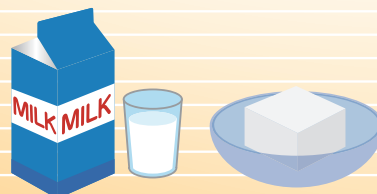
**献立**

- ゆかりご飯
- 冷やしかき玉
- 明太そうめん
- 鶏肉とオクラのみぞれ煮
- 小松菜の酢味噌和え
- 牛乳&サイダーゼリー

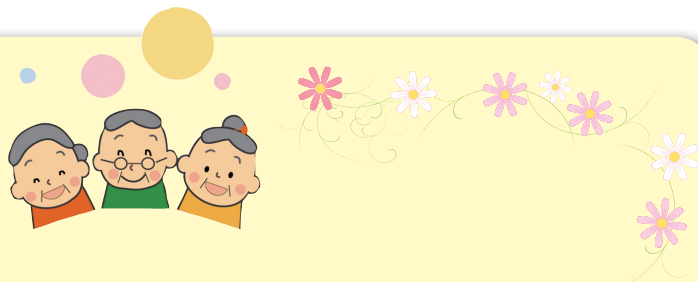
お豆腐アイス



8月の手作りデザートは  
お豆腐アイス♪  
豆腐と牛乳で作ったアイスです。  
やさしい甘さのお豆腐アイスに  
あんこのソースをかけて美味しく  
仕上げました。  
猛暑が続く中、冷たいアイスで  
皆様に涼を感じて頂きました。



# 長寿万歳!



## 酒井 フミエ 様

大正 11 年 12 月 10 日生 100 歳



母は松本から 24 歳で嫁ぎ、父と農業をしながら 3 人の子どもを育てました。

10 年前に父が亡くなり、母は毎朝晩仏様に声かけしています。

昨年 100 歳の祝を子どもや孫、曾孫に囲まれすることができました。皆からこんなに元気な 100 歳はいないと云われます。

母の健康の秘訣は何でもよく食べよく寝る、1 日 1 回太陽に当たることだと思います。

今は新聞や本を読んだりして日々を過ごしています。悠々居のデイサービスはとても楽しく食事もおいしいと云っています。これからもお手数おかけすると思いますがよろしくお願い致します。

12 月には 101 歳になります。

長男の嫁より  
(結婚してずっと同居しています)

### 善意の輪

(令和 5 年 6 月 20 日)  
令和 5 年 9 月 15 日現在

(敬称略)

#### ● 物 品

ティッシュ BOX 2 ケース (1 パック 5 個 × 24)

・ 竹田市荻町 相馬 博親

トマト 3 ケース

・ 竹田市荻町 竹田市役所荻支所

#### ● 現 金

・ 竹田市倉木

石本 英俊

・ 竹田市向山田

佐藤 恭一



酒井さんの作品です。

### 編集後記

今年の夏は猛暑で、熱中症で救急搬送される方が多く、夏場のイベントやスポーツの開催に対して時期や暑さ対策が社会問題になりました。

これからの時代は地球温暖化に伴い、はつきりとした四季が無くなり、春と秋の過ごし易い季節が短くなつた様に感じます。寒い冬と暑い夏の二極化が進み、人々の生活はどうなつて行くのか心配でなりません。

こんな時代だからこそ、お盆行事や秋の大祭など日本伝統の文化を通じ、季節感を感じながら、日々を大切に過ごして行きたいものです。

入居者の方々には季節の食べ物や行事で季節感を感じて頂き、楽しみを持たれて生活して頂きたいと思致します。

